

Fakultät Wirtschaftswissenschaften

Informationen zu den Wahlpflichtbereichen im Bachelor- und Diplom-Studium

Prof. Dr. Florian U. Siems
Studiendekan

Liebe Studierende,
im Rahmen Ihres Bachelor- oder Diplomstudiums an unserer Fakultät haben Sie die Möglichkeit, in den Wahlpflichtbereiche selbst Schwerpunkte nach Ihren eigenen Interessen auszuwählen. Um Ihnen bei dieser Entscheidung zu helfen, haben wir Ihnen ergänzend zur Veranstaltung am 21.06.2018, in der sich Vertreter der einzelnen Schwerpunkte im Festsaal der Fakultät Ihren Fragen gestellt haben, die für Sie wichtigsten Informationen in der vorliegenden Datei zusammengestellt.

Bitte erlauben Sie mir zudem an dieser Stelle, Ihnen noch drei persönliche, subjektive Einschätzungen/ Empfehlungen mit auf den Weg zu geben:

1. Eine relativ große Fakultät, wie die unsere, und die modulare Struktur des Studiums schaffen eine Vielzahl von Wahlmöglichkeiten. Freuen Sie sich darüber – und nutzen Sie diese Möglichkeit, Ihr Studium an Ihren persönlichen Interessen auszurichten.
2. Die Entscheidung ist komplex und wichtig, aber bewerten Sie sie bitte auch nicht über: Anders als noch vor 10 oder 20 Jahren spielen heute die Schwerpunkte im Studium für den Berufseinstieg eine geringere und für den Rest des (Arbeits-)Lebens sogar eine sehr viel geringere bis gar keine Rolle mehr.
3. Orientieren Sie sich bei Ihrer Entscheidung daran, was Sie wirklich interessiert. Wenn Sie das tun, was Sie interessiert, sind Sie in der Regel nicht nur glücklicher, sondern eigentlich immer auch erfolgreicher, als wenn Sie „strategisch“ einen anderen, z.B. nur an monetären Größen oder Trends orientierten Weg gehen.

Ich wünsche Ihnen für Ihre Entscheidung viel Erfolg und für Fragen stehen Ihnen mein Team und ich sowie die Vertreter der einzelnen Schwerpunkte natürlich gerne zur Verfügung.

Prof. Dr. Florian U. Siems
Studiendekan

Agenda

1 Grundsätzliches zum Wahlpflichtbereich

2 Wahlpflichtbereich im Bachelor

3 Wahlpflichtbereich im Diplom Wirtschaftsinformatik

4 Wahlpflichtbereich im Diplom Wirtschaftsingenieurwesen

1 Grundsätzliches zum Wahlpflichtbereich

Grundstruktur der Studiengänge

Bachelor Wirtschaftswissenschaften	100 LP	70 LP Beginn: 4. FS
Bachelor Wirtschaftspädagogik	105 LP	65 LP Beginn: 3. FS
Diplom Wirtschaftsinformatik (Hauptstudium)	40 LP	120 LP Beginn: 5. FS
Diplom Wirtschaftsingenieurwesen (Hauptstudium)	25 LP	135 LP Beginn: 5. FS

1 Grundsätzliches zum Wahlpflichtbereich

- Ausgestaltung in zwei Ebenen: Bereiche, Schwerpunkte

Bachelor WIWI | Studiengang auswählen | Sortieren nach: Schwerpunkten | **Bereich BWL** | **Bereich VWL** | Legende

Bachelor WIWI Studiengang Anlage 2 Zuordnung Module - Schwerpunkte	Management und Marketing	Accounting and Finance	Operations and Logistics Management	Umweltmanagement und Energiewirtschaft	Learning and Human Resources Management	Verkehrswirtschaft	Economic Policy and Political Economy	Financial Economics and Global Markets	Wirtschaftsinfor
Agiles Projektmanagement	X								P
Ansätze des Informationsmanagements für die Betriebswi...	X				X				P
Ausgewählte Aspekte des Personalmanagements - Grund...	X				P				
ERP-Planspiel	X	X	X						P
ERP-gestützte Geschäftsprozesse	X		X						P
Gestaltungsansätze der Informationswirtschaft	X		X		X				P
Grundlagen Betrieblicher Anwendungssysteme	X	X	X	X	X				P
Grundlagen des Personalmanagements	X				P				
IT-Management- und -Architekturkonzepte	X		X						P
Industrieökonomik Grundlagen	X						P		
Industrieökonomik Vertiefung	X						P		
Innovations- und Produktmanagement	P								
Internationales Management	P				X				
Marketing-Mix	P								
Organisationsmanagement	P								

- Schwerpunkt: thematische Zuordnung eines oder mehrerer Lehrstühle zu einem Schwerpunkt
- Bereich: mehrere Schwerpunkte sind aufgrund deren Ausrichtung einem Bereich zugeordnet
- Wahlpflichtbereich umfasst Module der einzelnen Schwerpunkte als eine Art Angebotskatalog

1 Grundsätzliches zum Wahlpflichtbereich

- Module sind Schwerpunkten und somit auch Bereichen zugeordnet (ersichtlich in Anlage 2 SO)

jedes Modul ist einem Schwerpunkt **primär (P)** zugeordnet

eine weitere **nachrangige Zuordnung (x)** zu einem anderen Schwerpunkt ist möglich

Bachelor WIWI		Bereich BWL				
Studienordnung Anlage 2 Zuordnung Module - Schwerpunkte		Management und Marketing	Accounting and Finance	Operations and Logistics Management	Umweltmanagement und Energiewirtschaft	Learning and Human Resources Management
Agiles Projektmanagement	X					
Ansätze des Informationsmanagements für die Betriebswi...	X					X
Ausgewählte Aspekte des Personalmanagements - Grund...	X					P
ERP-Planspiel	X	X	X			
ERP-gestützte Geschäftsprozesse	X		X			
Gestaltungsansätze der Informationswirtschaft	X		X			X
Grundlagen Betrieblicher Anwendungssysteme	X	X	X		X	X
Grundlagen des Personalmanagements	X					P
IT-Management- und -Architekturkonzepte	X		X			
Industrieökonomik Grundlagen	X					
Industrieökonomik Vertiefung	X					
Innovations- und Produktmanagement	P					
Internationales Management	P					X
Marketing-Mix	P					
Organisationsmanagement	P					
Praktische Aspekte des Gründungs- und Innovationsman...	P					
Quality Management	P			X		
SAP-Anwendungen	Y	Y	Y			

1 Grundsätzliches zum Wahlpflichtbereich

- Module gelten dem Bereich zugeordnet, zu dem der gewählte Schwerpunkt gehört
- finale Entscheidung über Schwerpunktzuordnung des Moduls am Ende des Studiums
- Erfüllung der Gesamtpunktzahl des Wahlpflichtbereichs sowie Mindestpunktzahlen für Bereiche (studiengang-spezifisch)
- keine Verpflichtung zur Wahl eines Major / Minor
aber Ausweis eines gewählten Schwerpunktes als Major / Minor auf dem Zeugnis möglich, wenn hin-reichend viele ECTS aus diesem Schwerpunkt erbracht wurden (studiengangspezifisch)
- Umwahl von bis zu 5 Modulen möglich (davon max. 3 nicht bestanden)



2 Wahlpflichtbereich im Bachelor

Wirtschaftswissenschaften

- Umfang des Wahlpflichtbereichs: 70 LP; davon
 - Bereich BWL und/oder VWL: 50 LP
 - Ergänzungsbereich, BWL, VWL: 20 LP
- Voraussetzung für Prüfungsleistungen des Wahlpflichtbereichs gemäß §25 PO:
Bestehen der Module des 1. und 2. FS
 - Einführung in die BWL und Organisation
 - Grundlagen des Rechnungswesens
 - Einführung in die VWL
 - Einführung in die Wirtschaftsinformatik
 - Marketing und Nachhaltige Unternehmensführung
 - Jahresabschluss, Investition & Finanzierung
 - Einführung in die Mikroökonomie
 - Strategie und Wettbewerb
 - Programmierung und Datenbanken
 - Mathematik: Lineare Algebra
 - Mathematik: Analysis

2 Wahlpflichtbereich im Bachelor

Wirtschaftspädagogik (StR I)

- Umfang des Wahlpflichtbereichs: 65 LP; davon
 - Bereich BWL und/oder VWL: 30 LP
 - Bereich Wirtschaftspädagogik: 15 LP
 - Ergänzungsbereich, BWL, VWL, WiPäd: 20 LP
- Voraussetzung für Prüfungsleistungen des Wahlpflichtbereichs gemäß §25 PO:
Bestehen der Module des 1. und 2. FS
 - Einführung in die BWL und Organisation
 - Grundlagen des Rechnungswesens
 - Einführung in die VWL
 - Einführung in die Wirtschaftsinformatik



2 Wahlpflichtbereich im Bachelor

Übersicht der Schwerpunkte

- **Schwerpunkte im Bereich BWL**

 - Management und Marketing

 - Accounting and Finance

 - Operations and Logistics Management

 - Umweltmanagement und Energiewirtschaft

 - Learning and Human Resources Management

 - Verkehrswirtschaft

- **Schwerpunkte im Bereich VWL**

 - Economic Policy and Political Economy

 - Financial Economy and Global Markets

- **Schwerpunkte im Ergänzungsbereich**

 - Wirtschaftsinformatik

 - Wirtschaftspädagogik (nur im Bachelor Wirtschaftswissenschaften)

 - Quantitative Verfahren

 - Fremdsprachen

3 Wahlpflichtbereich im Diplom WiInf (Hauptstudium)

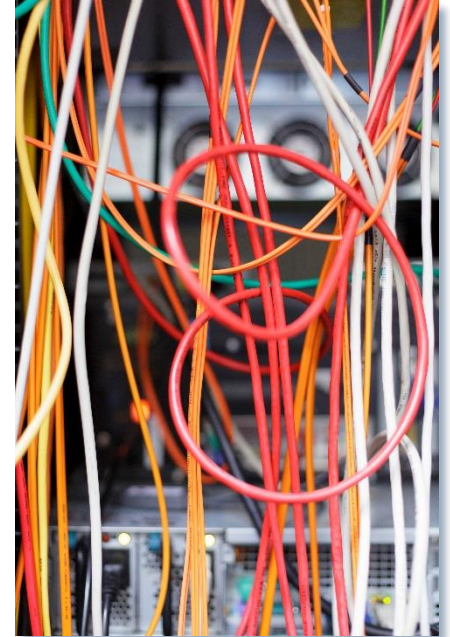
Überblick

Studienrichtung Standard

- Umfang des Wahlpflichtbereichs: 120 LP; davon
 - Bereich Informatik: 40 LP
 - Bereich Wirtschaftsinformatik: 40 LP
 - Bereich Wirtschaftswissenschaften: 10 LP
 - Ergänzungsbereich*: 20 LP

Studienrichtung International

- Umfang des Wahlpflichtbereichs: 120 LP; davon
 - Bereich Informatik: 30 LP
 - Bereich Wirtschaftsinformatik: 30 LP
 - Bereich Wirtschaftswissenschaften: 10 LP
 - Ergänzungsbereich**: 50 LP



* Diese 20 LP können auch durch weitere Module der Bereiche Informatik, Wirtschaftsinformatik und Wirtschaftswissenschaften erbracht werden.

** Diese 20 LP können durch weitere Module der Bereiche Informatik und Wirtschaftsinformatik erbracht werden.

3 Wahlpflichtbereich im Diplom WiInf (Hauptstudium)

Voraussetzungen

- Voraussetzung für Prüfungsleistungen des Wahlpflichtbereichs gemäß §25 PO:
Bestehen der Module des 1. und 2. FS

Einführung in die BWL und Organisation

Grundlagen des Rechnungswesens

Einführung in die VWL

Einführung in die Wirtschaftsinformatik

Marketing und Nachhaltige Unternehmensführung

Einführung in die Mikroökonomie

Strategie und Wettbewerb

Programmierung und Datenbanken

Mathematik: Lineare Algebra

Mathematik: Analysis

Einführung in die Informatik



3 Wahlpflichtbereich im Diplom WiInf (Hauptstudium)

Schwerpunkte

- **Schwerpunkte im Bereich Informatik**

 - Angewandte Informatik

 - Software- und Webengineering

 - Systemarchitektur

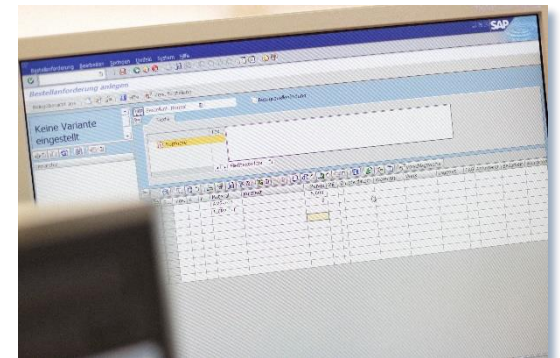
- **Schwerpunkte im Bereich Wirtschaftsinformatik**

 - Anwendungssysteme in Wirtschaft und Verwaltung

 - Business Intelligence

 - Informationsmanagement

 - Systementwicklung



3 Wahlpflichtbereich im Diplom WiInf (Hauptstudium)

Schwerpunkte

- **Schwerpunkte im Bereich Wirtschaftswissenschaften**

Management und Marketing

Accounting and Finance

Operations and Logistics Management

Umweltmanagement und Energiewirtschaft

Learning and Human Resources Management

Car Business Management

Economic Policy and Political Economy

Financial Economy and Global Markets

- **Schwerpunkte im Ergänzungsbereich**

Verkehrswirtschaft

Wirtschaftspädagogik

Statistik

Ökonometrie

Operations Research

Gesundheitswirtschaft

Fremdsprachen



4 Wahlpflichtbereich im Diplom Wilng (Hauptstudium)

Überblick

Studienrichtung Standard

- Umfang des Wahlpflichtbereichs: 135 LP; davon
 - Bereich Ingenieurwissenschaften: 45 LP
 - Bereich Wirtschaftswissenschaften : 45 LP
 - Ergänzungsbereich, Ing.wissenschaften, WiWi: 45 LP

Studienrichtung International

- Umfang des Wahlpflichtbereichs: 135 LP; davon
 - Bereich Ingenieurwissenschaften: 35 LP
 - Bereich Wirtschaftswissenschaften : 35 LP
 - Ergänzungsbereich, Ing.wissenschaften, WiWi: 65 LP

4 Wahlpflichtbereich im Diplom Wilng (Hauptstudium)

Voraussetzungen

- Voraussetzung für Prüfungsleistungen des Wahlpflichtbereichs gemäß §25 PO:
Bestehen der Module des 1. und 2. FS

Einführung in die BWL und Organisation

Grundlagen des Rechnungswesens

Einführung in die VWL

Marketing und Nachhaltige Unternehmensführung

Einführung in die Mikroökonomie

Mathematik: Lineare Algebra

Mathematik: Analysis

Grundlagen der Elektrotechnik

Statik und Festigkeitslehre

Physik und Chemie

Elektrische und magnetische Felder / Kinematik und Kinetik

4 Wahlpflichtbereich im Diplom Wilng (Hauptstudium)

Schwerpunkte Ingenieurwissenschaften

- **Schwerpunkt im Bereich Bauingenieurwesen**

Bauingenieurwesen

- **Schwerpunkte im Bereich Maschinenwesen**

Leichtbau und Kunststofftechnik

Textilmaschinenbau und Hochleistungswerkstoffe

Verarbeitungsmaschinen und -technik

Lebensmitteltechnik

Holz- und Faserwerkstofftechnik

Papiertechnik

Luft- und Raumfahrttechnik

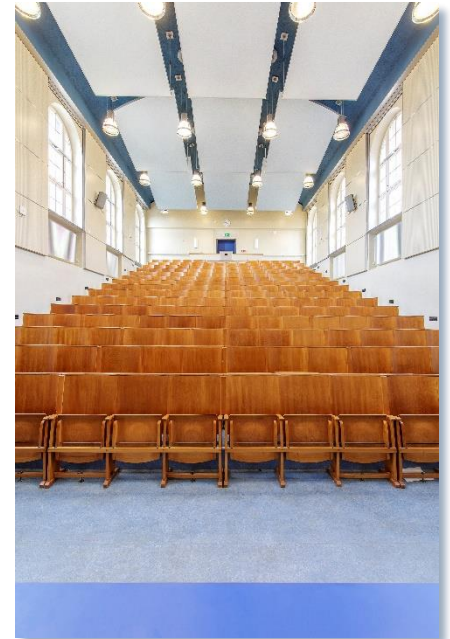
Energietechnik

Produktionstechnik

Produktion und Logistik

Produktentwicklung

Arbeitssysteme und -organisation



4 Wahlpflichtbereich im Diplom Wilng (Hauptstudium)

Schwerpunkte Ingenieurwissenschaften

- **Schwerpunkte im Bereich Elektrotechnik und Informationstechnik**
 - Elektroenergietechnik
 - Elektronische Geräte und Mikrotechnik
 - Informationstechnik
 - Biomedizinische Technik
- **Schwerpunkt im Bereich Verkehrsingenieurwesen**
 - Verkehrsingenieurwesen
- **Schwerpunkt im Bereich Hydrowissenschaften**
 - Hydrowissenschaften

4 Wahlpflichtbereich im Diplom Wilng (Hauptstudium)

Schwerpunkte Wirtschaftswissenschaften

- **Schwerpunkte im Bereich Wirtschaftswissenschaften**

Management und Marketing

Accounting and Finance

Operations and Logistics Management

Umweltmanagement und Energiewirtschaft

Learning and Human Resources Management

Car Business Management

Wirtschaftspädagogik

Economic Policy and Political Economy

Financial Economy and Global Markets

Anwendungssysteme in Wirtschaft und Verwaltung

Business Intelligence

Informationsmanagement

Systementwicklung



4 Wahlpflichtbereich im Diplom Wilng (Hauptstudium)

Schwerpunkte Ergänzungsbereich

- **Schwerpunkte im Ergänzungsbereich**

Verkehrswirtschaft

Statistik

Ökonometrie

Operations Research

Gesundheitswirtschaft

Fremdsprachen

